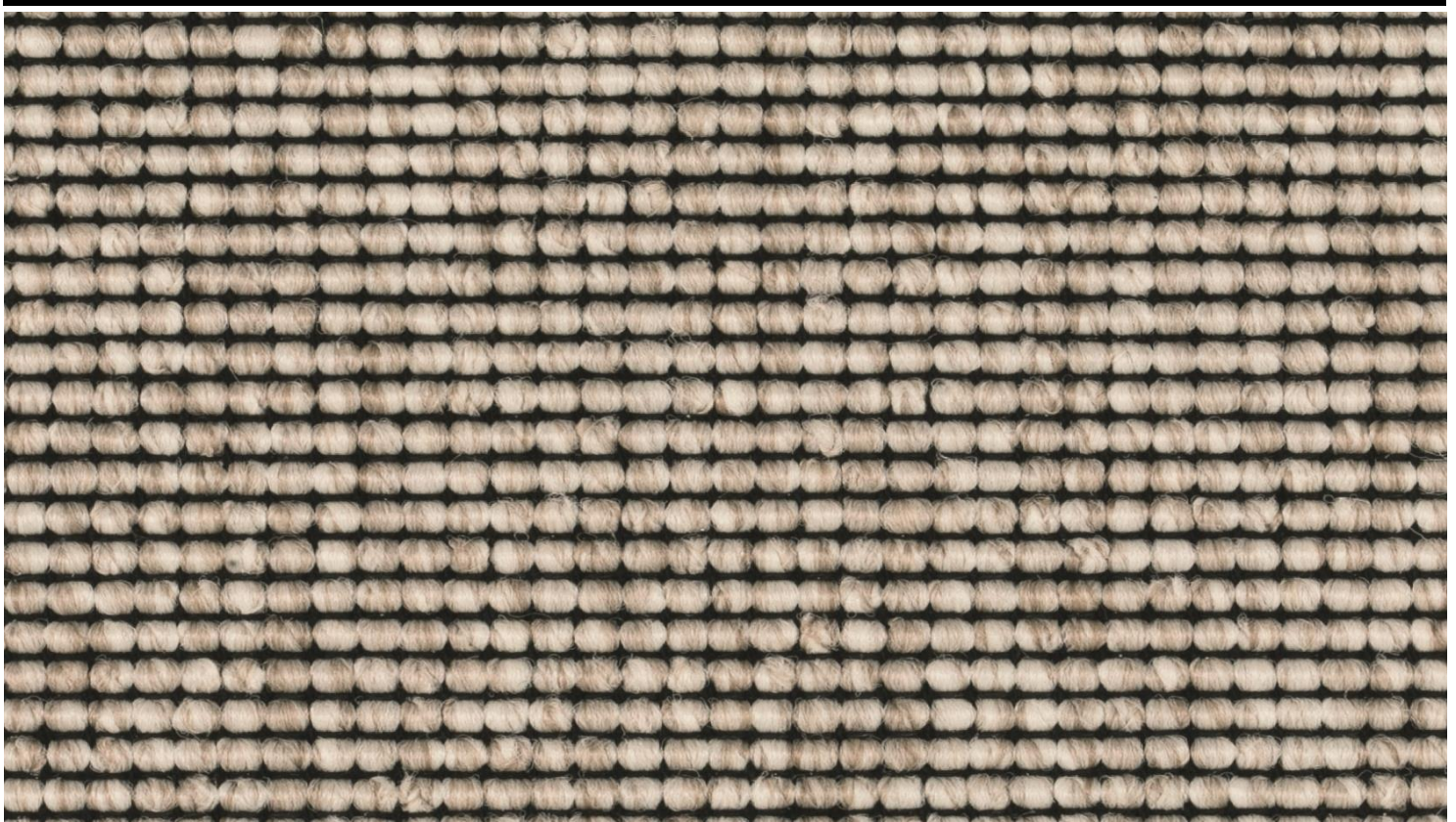


Technisch gegevensblad

**Nero**

**Sprint27**

Tapijt



Artikelnummer(s):	710   712   714   715

**Pictogrammen / keurmerken / certificaten**



DoP-nummer: TEPNERO4/5

[www.blauer-engel.de/uz128](http://www.blauer-engel.de/uz128)

04|2024

Fouten en technische wijzigingen voorbehouden. Alle voorgaande gegevensbladen verliezen met deze uitgave hun geldigheid.

W. & L. Jordan GmbH | Horst-Dieter-Jordan-Straße 7-10 | 34134 Kassel | info@joka.de | www.joka.de  
INKU Jordan GmbH & Co. KG | IZ-NÖ Süd | Straße 3 | 2355 Wiener Neudorf | info@inku.at | www.inku.at



## Materiaal / structuur

Productieproces	Getuft
Structuur	Lus
Poolmateriaal	78 % PP / 16 % PES / 6 % katoen
Rug	Fleecerug
Poolgewicht (g/m <sup>2</sup> ) ca.	705
Poolhoogte (mm) ca.	-
Totaal gewicht (g/m <sup>2</sup> ) ca.	1.440
Totale hoogte (mm) ca.	4,5
Aantal noppen/m <sup>2</sup> ca.	-
Afmeting (cm) ca.	400 + 500
Rapport (L x B in cm)	Rapportvrij

## Productkenmerken

Slijtvastheid	22 normaal - wonen
Comfortwaarde	LC I - eenvoudig
Stappgeluidverbetering, verlijmd (dB) ca.	10
Geluidsabsorptiegraad ( $\alpha_w$ )	-
Lichtechtheid	$\geq 5$
Warmtedoorlaatweerstand (m <sup>2</sup> xK/W) ca.	0,08
Brandeigenschappen	E <sub>fl</sub>
Antistatisch	Ja
Geschiktheid voor stoelwielotjes	Nee
Geschikt voor trappen	Ja, in de woonomgeving

## Toleranties

Hoogte-afwijking	Nominale waarde + 15 %, - 10 %
Lengte-afwijking	Nominale lengte $\pm$ 1,0 %
Breedte-afwijking	Nominale breedte $\pm$ 1,0 %
Afwijking van het aantal noppen	Nominale waarde + 10 %, - 7,5 %
Afwijking van het poolgewicht	Gemiddelde waarde + 13 %, - 10 %
Afwijking van het totale gewicht	Nominale waarde $\pm$ 15 %

Afmetingen en tolerantiewaarden volgens de normen EN 14159 en EN 1307. Afmetingskarakteristieken en toelaatbare maatafwijkingen, die in de fabriek werden bepaald, werden in overeenstemming met de norm vermeld.

Voorbeelden, folders en foto's dienen slechts ter oriëntatie en zijn niet-bindend. De leeftijd en de blootstelling aan zonlicht zijn van invloed op de natuurlijke kleurverandering van tapijten. Het is mogelijk dat de kleuren in gedrukte media of afbeeldingen op het beeldscherm afwijken van de originele kleuren. Daardoor kan het product op het moment van levering aanzienlijk afwijken van het monster-exemplaar. Alleen het technische gegevensblad is doorslaggevend voor de concrete producteigenschappen.